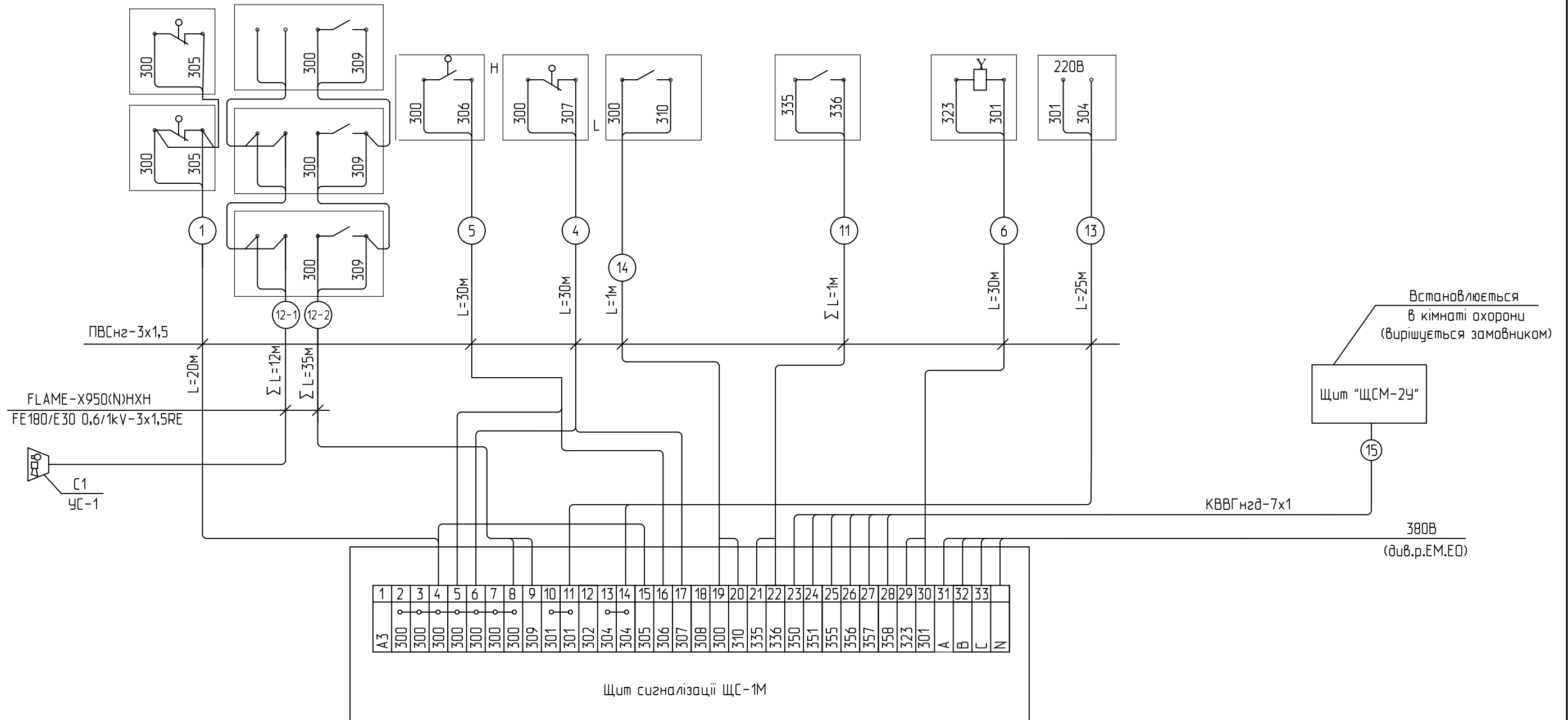


|   |                     |                 |            |                     |                       |                      |                     |
|---|---------------------|-----------------|------------|---------------------|-----------------------|----------------------|---------------------|
| Назва параметрів та місця відбору імпульсів | Повітря             |                 | Газ        |                     |                       | Газ                  | Чадний газ          |
|   | Температура         | Загазованість   | Тиск       | Пожежа              | Охоронна сигналізація |                      | Загазованість       |
|   | Приміщення котельні |                 | Газопровід | Приміщення котельні |                       | На вводі газопроводу | Приміщення котельні |
| Категорія трудної провідки                  | —                   |                 |            | —                   | —                     |                      | —                   |
| Позначення креслення установки              | —                   |                 | "ГПВ"      |                     | —                     | "ГПВ"                | —                   |
| Позиція                                     | 1(КВ2)              | СН 4.14<br>3шт. | 5(ВР2)     | 4(ВР3)              | ППС<br>"Тірас-2П"     | ПОС<br>"Корунд-1М"   | 6<br>СО.14          |



|             |               |             |
|-------------|---------------|-------------|
| Інв. N орг. | Підпис і дата | Зам. інв. N |
|-------------|---------------|-------------|

|            |         |      |        |        |      |
|------------|---------|------|--------|--------|------|
| Зм.        | Кільк.  | Арк. | Ндоак. | Підпис | Дата |
|            |         |      |        |        |      |
| Перевір.   | Свобода |      |        |        |      |
| Проект.    | Гук     |      |        |        |      |
| Н.контроль | Дума    |      |        |        |      |

|  |  |   |       |
|--|--|---|-------|
| <b>2703-АТМ</b>  |  |   |       |
| Капітальний ремонт підвальної котельні в корпусі № 21<br>Н. У. "Львівська політехніка" по вул. Самчука, 14 в м. Львові |  |   |       |
| Капітальний ремонт підвальної котельні в корпусі № 21  |  | Стадія  | Аркуш |
|  |  | РП  | 10    |
| Схема зовнішніх з'єднань<br>ЩС-1М  |  | НУ "Львівська політехніка"<br>ПКО "ПОЛІТЕХНІКА"<br>Ліцензія АА № 557476 |       |