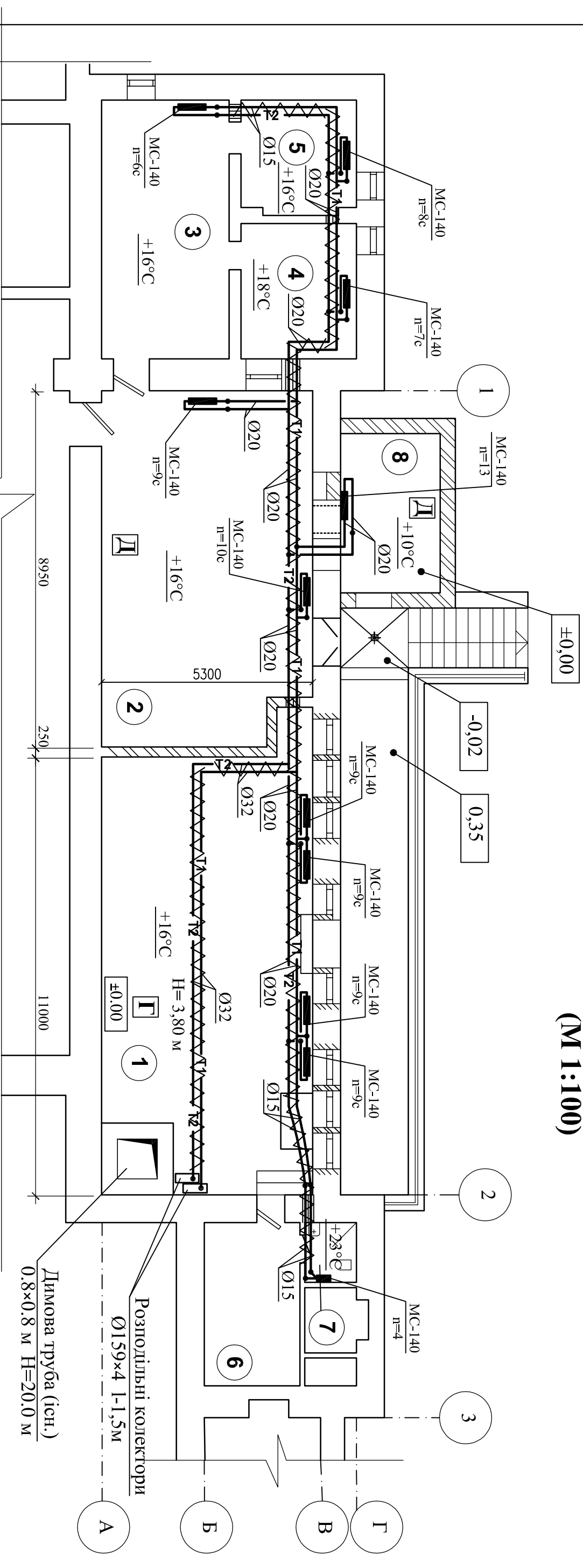


План котельні на відм. ±0.00 (М 1:100)



Експлікація приміщень

| № прим. | Назва | Площа, м ² | Примітки |
|---------|--|-----------------------|----------|
| 1 | Котельний зал | 56.0 | кат. Г |
| 2 | Приміщення насосно-котельного обладнання | 46.0 | кат. Д |
| 3 | Коридор | 20.8 | |
| 4 | Кімната оператора | 9.9 | кат. Д |
| 5 | Майстерня | 7.8 | кат. Д |
| 6 | Коридор | 9.8 | |
| 7 | Санвузол | 2.0 | |
| 8 | Венткамера | 10 | кат. Д |

Примітки:

- Загальні дані та пояснення до проекту див. арк. ОВ-1
- Схему системи опалення котельні див. арк. ОВ-3.
- План та схеми систем вентиляції див. арк. ОВ-4,5.
- Трубопроводи в місцях перетину внутрішніх стін та перегородок прокладати в металевих футлярах з зазором зазорів негорючими матеріалами.
- Трубопроводи прокладати з врахуванням існуючих будівельних конструкцій та інженерних комунікацій.

| | | |
|------------|---------------|-----------|
| Інв.№ ориг | Підпис і дата | Зам.інв.№ |
| | | |

| Зм. | К-сть | Арк. | № док. | Підпис | Дата | 2703-ОВ | | |
|-----|-------|------|--------|--------|------|---|-------|---------|
| | | | | | | Капітальний ремонт підвальної котельні в корпусі №21 національного університету "Львівська політехніка" по вул. Самчука, 14 у м. Львові | | |
| | | | | | | Капітальний ремонт підвальної котельні в корпусі №21 | | |
| | | | | | | Опалення. План котельні на відм. ±0.00 | | |
| | | | | | | Стадія | Аркуш | Аркушів |
| | | | | | | РП | 2 | 6 |
| | | | | | | НУ "Львівська політехніка" ЛКО "Політехніка" Ліцензія АВ N192790 | | |