



НАЦІОНАЛЬНИЙ УНІВЕРСИТЕТ «ЛЬВІВСЬКА ПОЛІТЕХНІКА»

# СИСТЕМА ВІЗУАЛЬНОЇ ІДЕНТИФІКАЦІЇ

2 0 1 6



Ці стандарти ідентифікації Львівської політехніки затверджено засіданням розширеного Директорату в лютому 2016 р.,

## Є О Б О В ' Я З К О В И М И Д О В И К О Н А Н Н Я

При виникненні потреби в додатковій інформації звертайтеся у відділ маркетингу та інноватики НДЧ /тел.: **258-25-34/**, e-mail: **marketing@lpnu.ua**

## ПОЯСНЕННЯ ЩОДО ПРАВИЛ

В основу системи візуальної ідентифікації покладено декілька базових елементів: логотип, колір, шрифт. Вони слугують відправною точкою при вирішенні будь-яких завдань з дизайн-оформлення презентаційної та рекламної продукції. Це керівництво є — інструкцією з експлуатації корпоративного стилю. Вона дає змогу слідкувати за дотриманням вироблених стандартів, з якими матимуть справу працівники рекламних компаній, дизайнери та поліграфісти. Викладені тут правила допоможуть їм виконати роботу коректно та якісно.



До керівництва системи візуальної ідентифікації додається CD-диск зі всіма видами ідентифікатора та корпоративний шрифт. Завжди потрібно користуватись готовими файлами і не переробляти нічого заново. Помітки, вказані піктограмою диска, вказують на файл відповідного макета.

# З М І С Т

## Розділ 1

### КОРПОРАТИВНИЙ ГРАФІЧНИЙ СТИЛЬ

- 5 ГРАФІЧНА ІДЕНТИФІКАЦІЯ
- 16 АКЦИДЕНТНА ПРОДУКЦІЯ
- 22 ВНУТРІШНЯ ІДЕНТИФІКАЦІЯ
- 25 ЗОВНІШНЯ ІДЕНТИФІКАЦІЯ
- 27 СУВЕНІРНА ПРОДУКЦІЯ

## Розділ 2

### СТИЛІСТИКА РЕКЛАМИ

- 30 СТИЛІСТИЧНЕ РІШЕННЯ РЕКЛАМНИХ ПОВІДОМЛЕНЬ
- 31 СТРУКТУРА РЕКЛАМНИХ ПОВІДОМЛЕНЬ
- 33 ПРИКЛАДИ РЕКЛАМНИХ ПОВІДОМЛЕНЬ

## РОЗДІЛ 1

# КОРПОРАТИВНИЙ ГРАФІЧНИЙ СТИЛЬ



# 1.1 ГРАФІЧНА ІДЕНТИФІКАЦІЯ ЗАГАЛЬНИЙ ВИГЛЯД ТА ТИПИ НАКРЕСЛЕННЯ ІДЕНТИФІКАТОРА



35

● Files/Logo/LOGO\_MAIN\_ukr

Графічний ідентифікатор Національного університету «Львівська політехніка» складається зі знаку і написів, набраних спеціально розробленим шрифтом. Знак — стилізоване зображення фасаду головного корпусу Львівської політехніки, оздоблене вигнутою стрічкою з латинським написом «Litteris et Artibus», що в перекладі означає «Науками й Мистецтвом». У верхній частині ідентифікатора зазначено рік заснування університету (1816 р.).

Назва Національного університету «Львівська політехніка» інтегрована в знак і є частиною загальної композиції — стилізованої в центричну композицію, що складається з контрастних за насиченістю елементів. Текстову частину ідентифікатора заборонено перенабирати іншим шрифтом, масштабувати, переміщувати відносно знаку та міняти радіус форми. Графічну частину ідентифікатора заборонено деформувати, масштабувати, змінювати пропорційні співвідношення.

Мінімальна ширина ідентифікатора — 35 мм. Робити його меншим, навіть на невеликих форматах, неприпустимо. Всі графічні елементи, лінії та штрихи повинні залишатися видимими і не зливатися. За цим правилом, призначення рекламного продукту чи носія графічного ідентифікатора необхідно вибирати вид, спосіб та матеріал для поліграфічного друку.

# 1.1 ГРАФІЧНА ІДЕНТИФІКАЦІЯ

ЗАГАЛЬНИЙ ВИГЛЯД ТА ТИПИ НАКРЕСЛЕННЯ ІДЕНТИФІКАТОРА  
УКРАЇНСЬКА ТА АНГЛІЙСЬКА ВЕРСІЇ



● Files/Logo/LOGO\_MAIN\_ukr



● Files/Logo/LOGO\_MAIN\_eng

... назва **Національний університет «Львівська політехніка»** може вживатись в текстах без свого оригінального графічного накреслення (графічного ідентифікатора).  
З великої літери необхідно писати слово «Національний» та «Львівська» ...

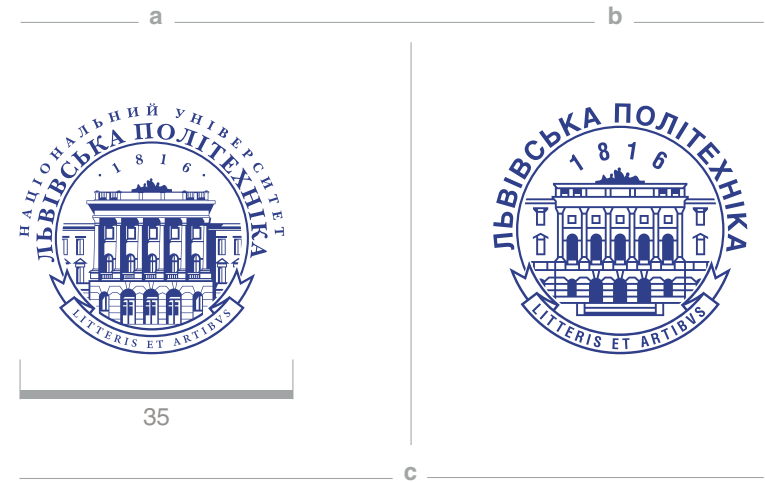
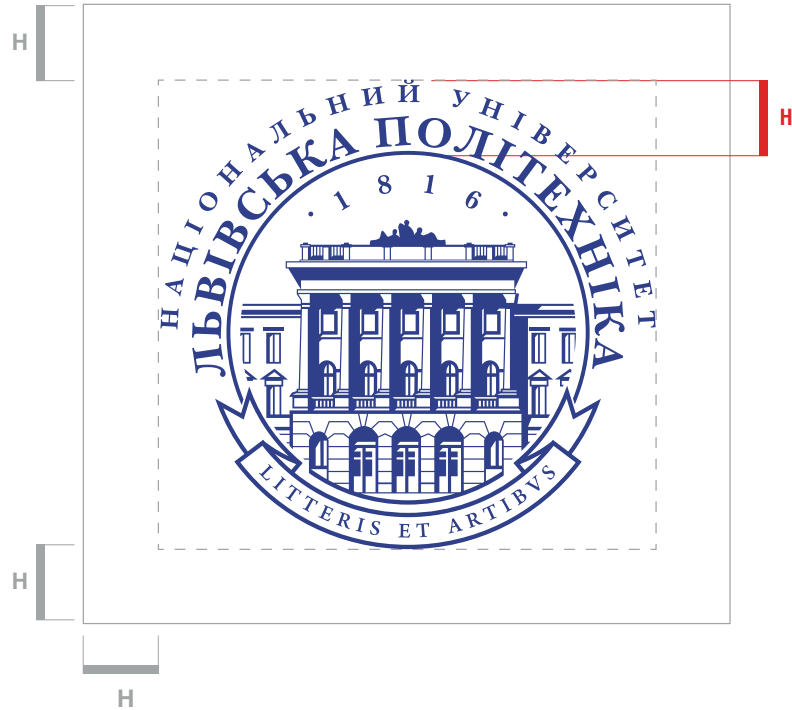
---

Для покращення комунікативних можливостей назву Національного університету «Львівська політехніка» можна вживати в текстах без її оригінального графічного накреслення, без оригінального знаку та без корпоративного гасла.

Назва «Національний університет «Львівська політехніка» в текстах може відмінюватися, не використовується у множині.

# 1.1 ГРАФІЧНА ІДЕНТИФІКАЦІЯ

## ВІЛЬНИЙ ПРОСТІР ТА МІНІМАЛЬНИЙ РОЗМІР ІДЕНТИФІКАТОРА



**ЛЬВІВСЬКА ПОЛІТЕХНІКА**

**ЛЬВІВСЬКА ПОЛІТЕХНІКА**

30

Мінімальний розмір додаткової версії ідентифікатора (b) – 30 мм по ширині.

d

**ЛЬВІВСЬКА ПОЛІТЕХНІКА**

● Files/Logo/LOGO\_ADDITIONAL\_ukr

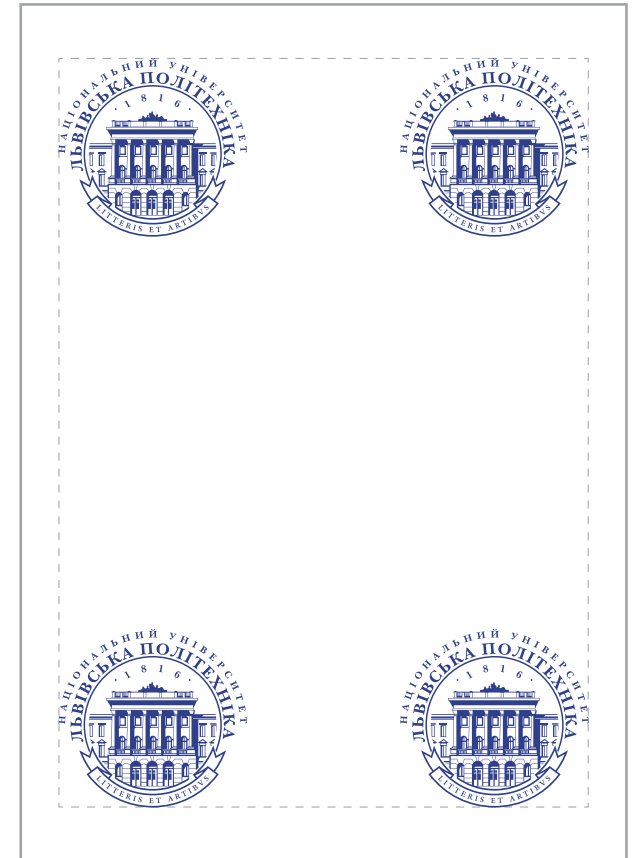
Графічний ідентифікатор повинен експонуватися на максимально вигідному полі. Мінімальні відступи від логотипа до краю визначеного вільного простору визначає умовна величина «Н», яка дорівнює висоті назви університету в ідентифікаторі.

Мінімальний розмір повноколірного ідентифікатора (a) – 35 мм по ширині при використанні у поліграфії. Якщо потрібно використовувати ідентифікатор у максимально зменшеному розмірі, при якому технічні можливості не можуть передати дрібні елементи (наприклад, металевий значок), потрібно використовувати додатковий логотип (b), мінімально допустимі розміри якого при поліграфічному відтворенні 25 мм. Варіант логотипу (b) використовується також у веб-дизайні.

У випадках, коли є необхідність застосування меншого за 25 мм розміром або простішого за накресленням ідентифікатора (наприклад для нанесення на авторучки, стрічки бейджа і т.п.) для полегшення прочитання назви, використовується його одноколірна або двоколірна (залежно від матеріалів, на яких буде виконано логотип), спеціально адаптована додаткова версія (c, d). Також ним можна замінити основний логотип на матеріалах, які вимагають стриманішого корпоративного маркування чи обмеженого в розмірах.

# 1.1 ГРАФІЧНА ІДЕНТИФІКАЦІЯ

## РОЗТАШУВАННЯ ІДЕНТИФІКАТОРА НА КОМПОЗИЦІЙНІЙ ПЛОЩИНІ



Тільки у виняткових випадках логотип стає центром композиції. В таких ситуаціях відтворення повинно тільки підкреслювати унікальність ідентифікатора – можна використовувати тиснення, золоту / срібну фарбу чи фольгу, вибіркоче лакування.

За звичайного компонування слід розташовувати логотип з «прив'язкою» до виразних елементів композиції, країв аркуша або до осі симетрії.

Заборонено створювати з логотипу рапортно-повторювані паттерни, оскільки це нівелює ексклюзивність ідентифікатора.

# 1.1 ГРАФІЧНА ІДЕНТИФІКАЦІЯ

## КОРПОРАТИВНІ КОЛЬОРИ ТА ЇХ ПОЄДНАННЯ

Основні корпоративні кольори Національного університету «Львівська політехніка» — темно-синій, блакитний та салатовий:

<p>NULP DARK BLUE</p>	<p>сmyk:</p> <p>Cyan <b>100</b> Magenta <b>100</b> Yellow <b>0</b> Black <b>0</b></p>	<p>rgb:</p> <p>Red <b>46</b> Green <b>49</b> Blue <b>146</b></p>	<p>grayscale:</p> <p><b>100%</b></p>	<p>pantone:</p> <p><b>Blue 072 C</b></p>
<p>NULP LIGHT BLUE</p>	<p>сmyk:</p> <p>Cyan <b>100</b> Magenta <b>10</b> Yellow <b>0</b> Black <b>0</b></p>	<p>rgb:</p> <p>Red <b>0</b> Green <b>161</b> Blue <b>228</b></p>	<p>grayscale:</p> <p><b>50%</b></p>	<p>pantone:</p> <p><b>Blue 299 C</b></p>
<p>NULP LIGHT GREEN</p>	<p>сmyk:</p> <p>Cyan <b>40</b> Magenta <b>0</b> Yellow <b>100</b> Black <b>0</b></p>	<p>rgb:</p> <p>Red <b>166</b> Green <b>206</b> Blue <b>57</b></p>	<p>grayscale:</p> <p><b>40%</b></p>	<p>pantone:</p> <p><b>Green 375 C</b></p>

# 1.1 ГРАФІЧНА ІДЕНТИФІКАЦІЯ

## СТАНДАРТИ ВІДТВОРЕННЯ ІДЕНТИФІКАТОРА



Кольоровий логотип на світлому тлі.  
Використовується при повноколірному друці.



Кольоровий логотип на темному тлі.  
Використовується при повноколірному друці.



Одноколірний логотип на світлому тлі.  
Використовується при одноколірному друці.



Кольоровий логотип на світлому тлі.  
Використовується при повноколірному друці.



Ахроматичний логотип з півтонами на світлому тлі.  
Використовується при одноколірному друці.



Інвертний чорно-білий логотип на темному тлі.  
Використовується при одноколірному друці.



Чорно-білий логотип на тлі середнього тону.  
Використовується при одноколірному друці.



Ахроматичний логотип з півтонами на світлому тлі.  
Використовується при одноколірному друці.



Кольоровий (бронзовий pantone 871C або срібний pantone 877C) логотип на світлому тлі.  
Використовується при одноколірному друці, тисненні чи в поєднанні з вибірковою лакуванням.

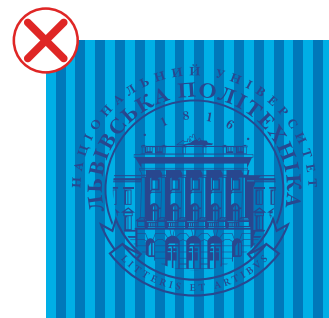
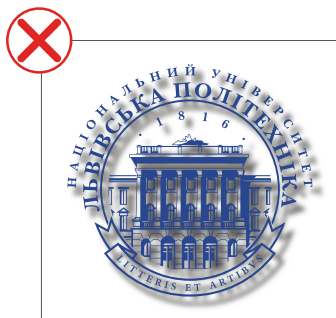
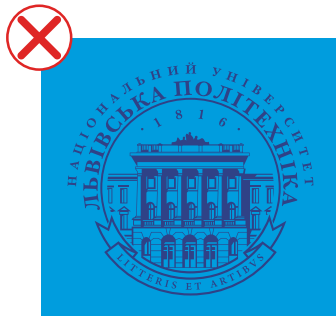


Кольоровий логотип на темному тлі (бронзовий pantone 871C або срібний pantone 877C).  
Використовується при одноколірному друці, тисненні чи в поєднанні з вибірковою лакуванням.

Пріоритетним є перший основний варіант накреслення корпоративного ідентифікатора. Всі інші варіанти є додатковими та використовуються за необхідності при використанні нестандартних способів дизайну, при обмеженій кольоровій гамі, при спеціальних технічних умовах друку для підкреслення ексклюзивності і т.п.

# 1.1 ГРАФІЧНА ІДЕНТИФІКАЦІЯ

## ЗАСТЕРЕЖЕННЯ ЩОДО ЗАСТОСУВАННЯ ІДЕНТИФІКАТОРА



### КАТЕГОРИЧНО ЗАБОРОНЕНО :

- експонувати логотип на яскравих або близьких за тоном до корпоративних кольорів площинах без використання плашки;
- експонувати логотип на непідготовлених зображеннях без використання плашки;
- експонувати логотип на зображеннях та неоднорідних площинах без використання плашки;
- змінювати відстані між елементами логотипа;
- змінювати пропорції логотипа;
- змінювати кольори логотипа, окрім зазначених у брендбуці способах;
- використовувати контури та псевдооб'єми будь-якого кольору.



# 1.1 ГРАФІЧНА ІДЕНТИФІКАЦІЯ ШРИФТОВІ СТАНДАРТИ

## HELIOS є корпоративним шрифтом Національного університету «Львівська політехніка»

HELIOS REGULAR / Litteris et artibus / Науками й мистецтвом | 13-9 pt • HELIOS ITALIC / Litteris et artibus / Науками й мистецтвом | 13-9 pt • HELIOS BOLD / Litteris et artibus / Науками й мистецтвом | 13-9 pt • HELIOS BOLD ITALIC / Litteris et artibus / Науками й мистецтвом | 13-9 pt • HELIOS BLACK / Litteris et artibus / Науками й мистецтвом | 13-9 pt • HELIOS BLACK ITALIC / Litteris et artibus / Науками й мистецтвом | 13-9 pt • HELIOS CONDENSED REGULAR / Litteris et artibus / Науками й мистецтвом | 13-9 pt • HELIOS CONDENSED ITALIC / Litteris et artibus / Науками й мистецтвом | 13-9 pt • HELIOS CONDENSED BOLD / Litteris et artibus / Науками й мистецтвом | 13-9 pt • HELIOS CONDENSED BOLD ITALIC / Litteris et artibus / Науками й мистецтвом | 13-9 pt • HELIOS CONDENSED BLACK / Litteris et artibus / Науками й мистецтвом | 13-9 pt • HELIOS CONDENSED BLACK ITALIC / Litteris et artibus / Науками й мистецтвом | 13-9 pt • HELIOS CONDENSED LIGHT / Litteris et artibus / Науками й мистецтвом | 13-9 pt • HELIOS CONDENSED LIGHT ITALIC / Litteris et artibus / Науками й мистецтвом | 13-9 pt • HELIOS CONDENSED THIN / Litteris et artibus / Науками й мистецтвом | 13-9 pt • HELIOS CONDENSED THIN ITALIC / Litteris et artibus / Науками й мистецтвом | 13-9 pt • HELIOS EXTENDED REGULAR / Litteris et artibus / Науками й мистецтвом | 13-9 pt • HELIOS EXTENDED REGULAR ITALIC /

Litteris et artibus / Науками й мистецтвом | 13-9 pt • HELIOS EXTENDED BOLD / Litteris et artibus / Науками й мистецтвом | 13-9 pt • HELIOS EXTENDED BOLD ITALIC / Litteris et artibus / Науками й мистецтвом | 13-9 pt • HELIOS EXTENDED BLACK / Litteris et artibus / Науками й мистецтвом | 13-9 pt • HELIOS EXTENDED BLACK ITALIC / Litteris et artibus / Науками й мистецтвом | 13-9 pt • HELIOS EXTENDED LIGHT / Litteris et artibus / Науками й мистецтвом | 13-9 pt • HELIOS EXTENDED LIGHT ITALIC / Litteris et artibus / Науками й мистецтвом | 13-9 pt • HELIOS EXTENDED THIN / Litteris et artibus / Науками й мистецтвом | 13-9 pt • HELIOS EXTENDED THIN ITALIC / Litteris et artibus / Науками й мистецтвом | 13-9 pt • HELIOS LIGHT / Litteris et artibus / Науками й мистецтвом | 13-9 pt • HELIOS LIGHT ITALIC / Litteris et artibus / Науками й мистецтвом | 13-9 pt • HELIOS THIN / Litteris et artibus / Науками й мистецтвом | 13-9 pt • HELIOS THIN ITALIC / Litteris et artibus / Науками й мистецтвом | 13-9 pt • HELIOS EXTRA COMPRESSED REGULAR / Litteris et artibus / Науками й мистецтвом | 13-9 pt • HELIOS ULTRA COMPRESSED / Litteris et artibus / Науками й мистецтвом | 13-9 pt

У всій презентаційній та рекламній продукції використовується шрифт Геліос (Helios) — сучасна антиква, яка має 32 види накреслень. У шрифтовій гарнітурі є достатня кількість символів набору текстів двома європейськими мовами: українською та англійською.

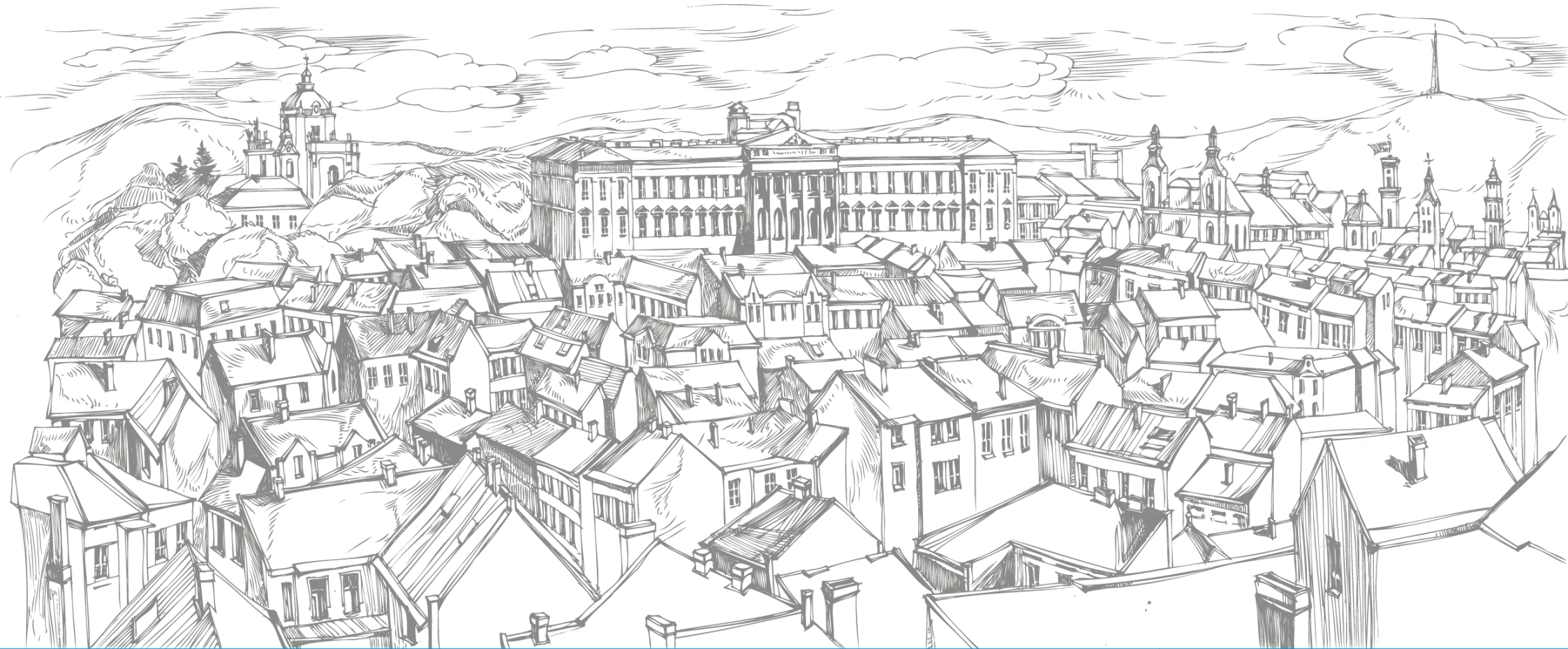
У типографіці використовуються усі можливі модифікації цього шрифту:

REGULAR / ITALIC / BOLD/ BOLD ITALIC / BLACK / BLACK ITALIC / CONDENSED REGULAR/LIGHT/LIGHT ITALIC /THIN/THIN ITALIC / CONDENSED ITALIC / CONDENSED BOLD / CONDENSED BOLD ITALIC / CONDENSED BLACK / CONDENSED BLACK ITALIC / CONDESED LIGHT / CONDESED LIGHT ITALIC / CONDENSED THIN / CONDENSED THIN ITALIC/ COMPRESSED REGULAR / ULTRA COMPRESSED / EXTENDED REGULAR / EXTENDED ITALIC / EXTENDED BOLD / EXTENDED BOLD ITALIC / EXTENDED BLACK / EXTENDED BLACK ITALIC / EXTENDED LIGHT / EXTENDED LIGHT ITALIC / EXTENDED THIN / EXTENDED THIN ITALIC / EXTRA COMPRESSED REGULAR /

P.S. У всій діловій, службовій та клієнтській документації (для набору інформації в програмах Microsoft Office Word, Excel, Power Point) згідно з інструкцією з діловодства необхідно використовувати системний шрифт Таймс Н'ю Роман (Times New Roman), який є на будь-якому комп'ютері. На веб-сайтах, електронних розсилках та інтернет-листуванні для верстання тексту потрібно використовувати системні шрифти або інші, якщо цього вимагають технічні.

Files/Fonts/ Helios

# 1.1 ГРАФІЧНА ІДЕНТИФІКАЦІЯ ІЛЮСТРАЦІЇ



## Ілюстрації:

Авторські одноколірні рисунки, що імітують гравюру на металі (суха голка, офорт) доповнюють базові елементи корпоративного стилю ЛЬВІВСЬКОЇ ПОЛІТЕХНІКИ та прикрашають поліграфічні матеріали. Більші зображення використовуються як ілюстрації (створюються художником за змістом), менші — як декоративні елементи та мотиви для патернів. При поліграфічному відтворенні друкуються срібним PANTONE 877C.

📁 Files/Illustrations/Graphic\_1

# 1.1 ГРАФІЧНА ІДЕНТИФІКАЦІЯ ПАТЕРН

Патерн:

В оформленні корпоративних матеріалів та рекламної продукції використовується патерн, що складається зі спеціально створеної композиції. Ідея та зміст цієї композиції така: трикутники різної форми, розміру та кольору символізують інститути та кафедри Львівської політехніки, які мають свою специфіку та рід діяльності, наукову сферу застосування та інші визначники напрямів діяльності. Всі ці інститути та кафедри об'єднано в одному університеті. Це знайшло своє стилістичне вираження в одній композиції, що в одній формі об'єднує різної форми елементи, які з'єднуються між собою тонкими лініями, образними «артеріями», сіткою, що охоплює всю композицію. Патерну бажано надавати довільного вигляду без повтору в композиції. Розмір та величина елементів композиції вибираються в залежності від розміру, типу та призначення носія графічної інформації. Візуально композиція не повинна виглядати ні занадто масивною, ні занадто малою.

При розміщенні текстових блоків чи інших графічних елементів на патерні для їх візуального розділення та запобігання графічному чи тональному злиттю необхідно використовувати однотонну кольорову підкладку, колір, тон, розмір та форма якої створюється залежно від призначення, образно-графічного вирішення, специфіки друку чи виду матеріалу, носія корпоративної чи рекламної інформації.

Files/Illustrations/NULP\_Pattern\_01

# 1.2 АКЦИДЕНТНА ПРОДУКЦІЯ

## ВІЗИТНА КАРТКА

- a) Корпоративна іменна одностороння візитна картка.  
Горизонтальне розташування елементів композиції.  
Розмір: 50x90 мм, щільність паперу 300г/м<sup>2</sup>, колірність 4+4.



- b) Корпоративна іменна двововна двостороння візитна картка.  
Горизонтальне розташування елементів композиції.  
Розмір: 50x90 мм, щільність паперу 300г/м<sup>2</sup>, колірність 4+4.



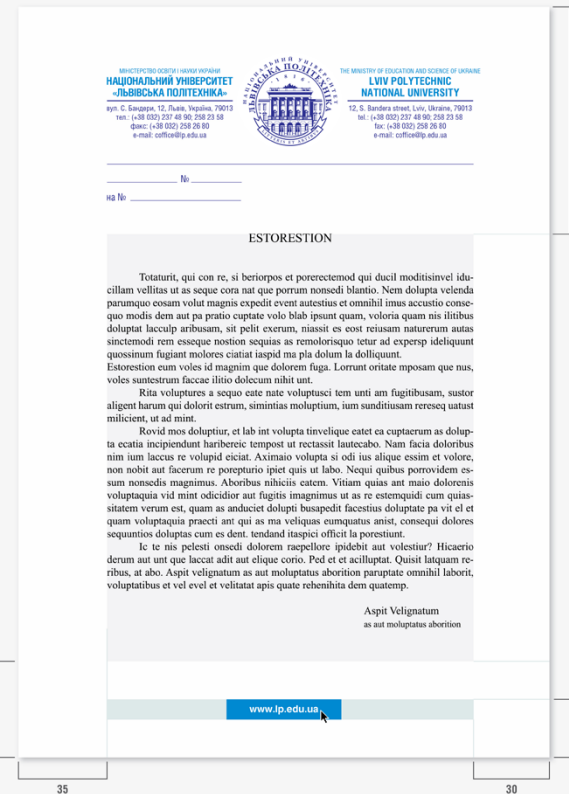
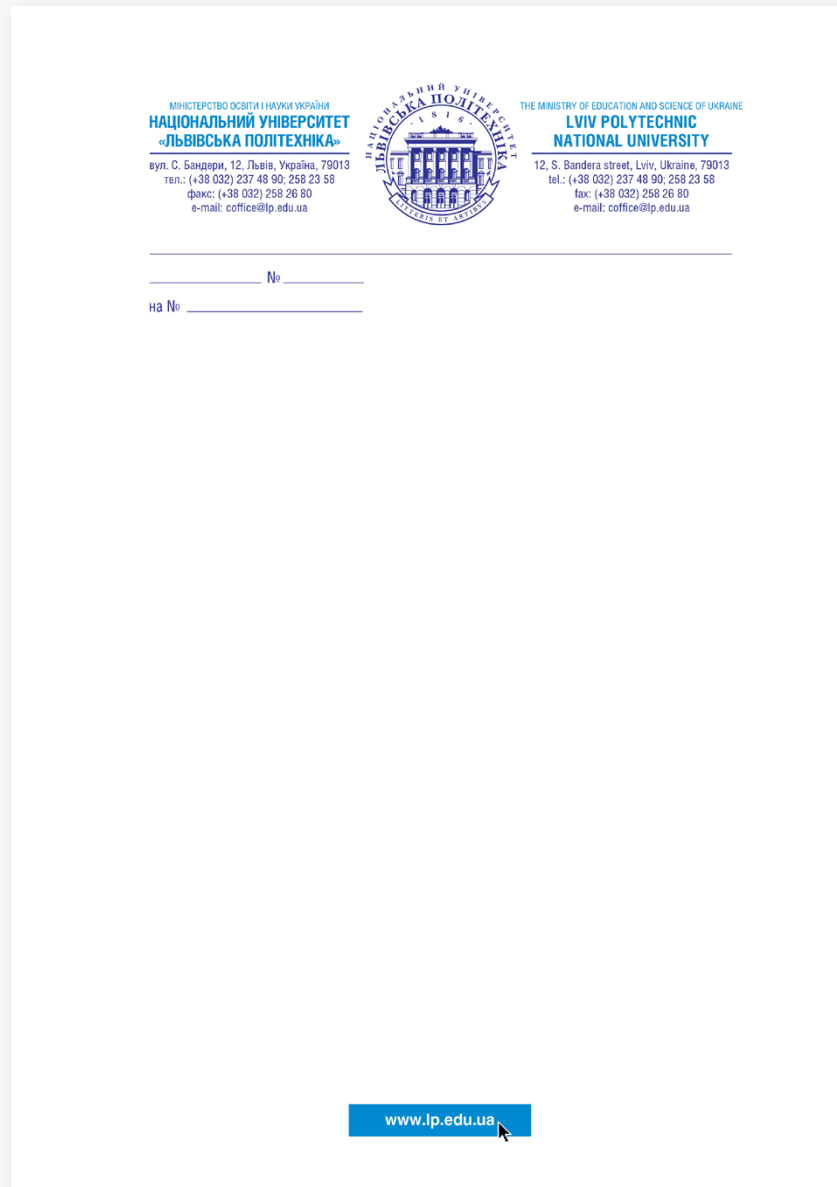
📁 Files/Akcident/Visit\_card\_corporate & Visit\_card\_name



# 1.2 АКЦИДЕНТНА ПРОДУКЦІЯ БЛАНК

Корпоративний двомовний бланк, ідентифікатор та адресний блок знаходяться згори композиції. Знизу композиції знаходиться графічний інтегратор з веб-адресою та пошуковою стрілкою. Замінювати кольори, композиційне розташування, розміри елементів композиції чи пропорції полів набору категорично заборонено.

Files/Accident/NULP\_Бланк




## СХЕМА НАБОРУ ТЕКСТУ

Текстовий блок  
 Шрифт: Times New Roman  
 Кегль: 12 pt.  
 Інтерліньяж: 14,4 pt. за лівим краєм  
 Трекінг: 0-5  
 Вирівнювання за шириною  
 Абзацний відступ: 8 мм  
 Адресний блок:  
 Шрифт: Helios Condensed Regular  
 Кегль: 8,5 pt п.  
 Інтерліньяж: 10 п.  
 Вирівнювання по центру  
 Трекінг: 0

# 1.2 АКЦИДЕНТНА ПРОДУКЦІЯ

## БЛАНК ФАКСУ

Files/Accident/Fax\_blank



FAX  Urgent  For Review  Please Comment  Please Reply  Please Recycle

---

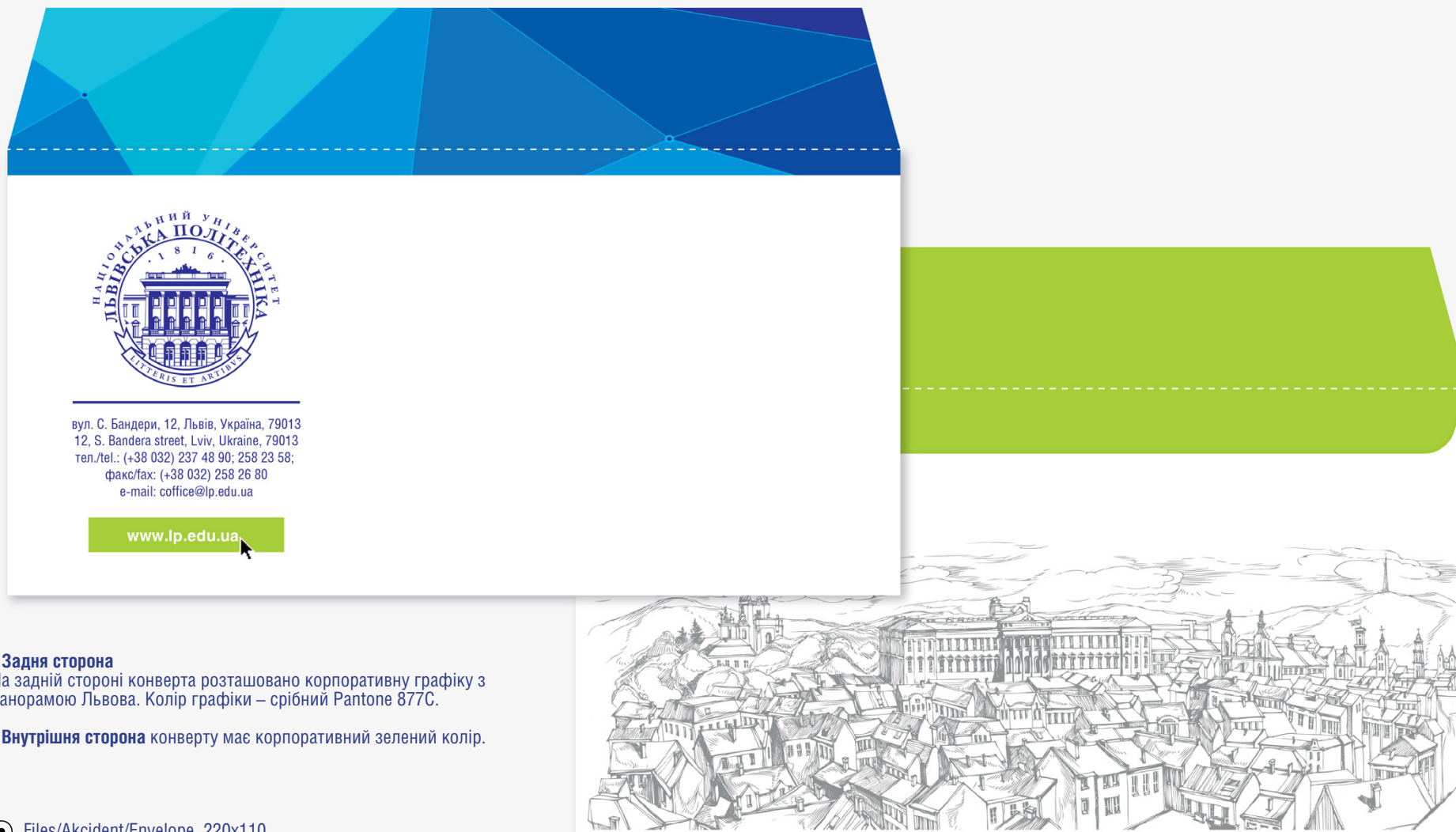
To: \_\_\_\_\_ Pages: \_\_\_\_\_  
From: \_\_\_\_\_ Fax: \_\_\_\_\_  
Cc: \_\_\_\_\_ Phone: \_\_\_\_\_  
Date: \_\_\_\_\_ Re: \_\_\_\_\_

# 1.2 АКЦИДЕНТНА ПРОДУКЦІЯ

## КОНВЕРТ Е65 (220X110)

### Передня сторона

Корпоративний патерн займає площу клапану конверта та виходить на передню сторону на 6 мм, як показано на зображенні.



### • Задня сторона

На задній стороні конверта розташовано корпоративну графіку з панорамою Львова. Колір графіки – срібний Pantone 877C.

• **Внутрішня сторона** конверту має корпоративний зелений колір.

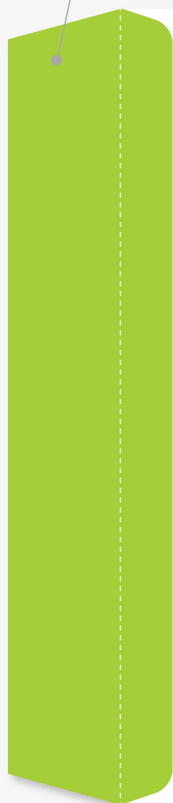
📁 Files/Akcident/Envelope\_220x110

# 1.2 АКЦИДЕНТНА ПРОДУКЦІЯ

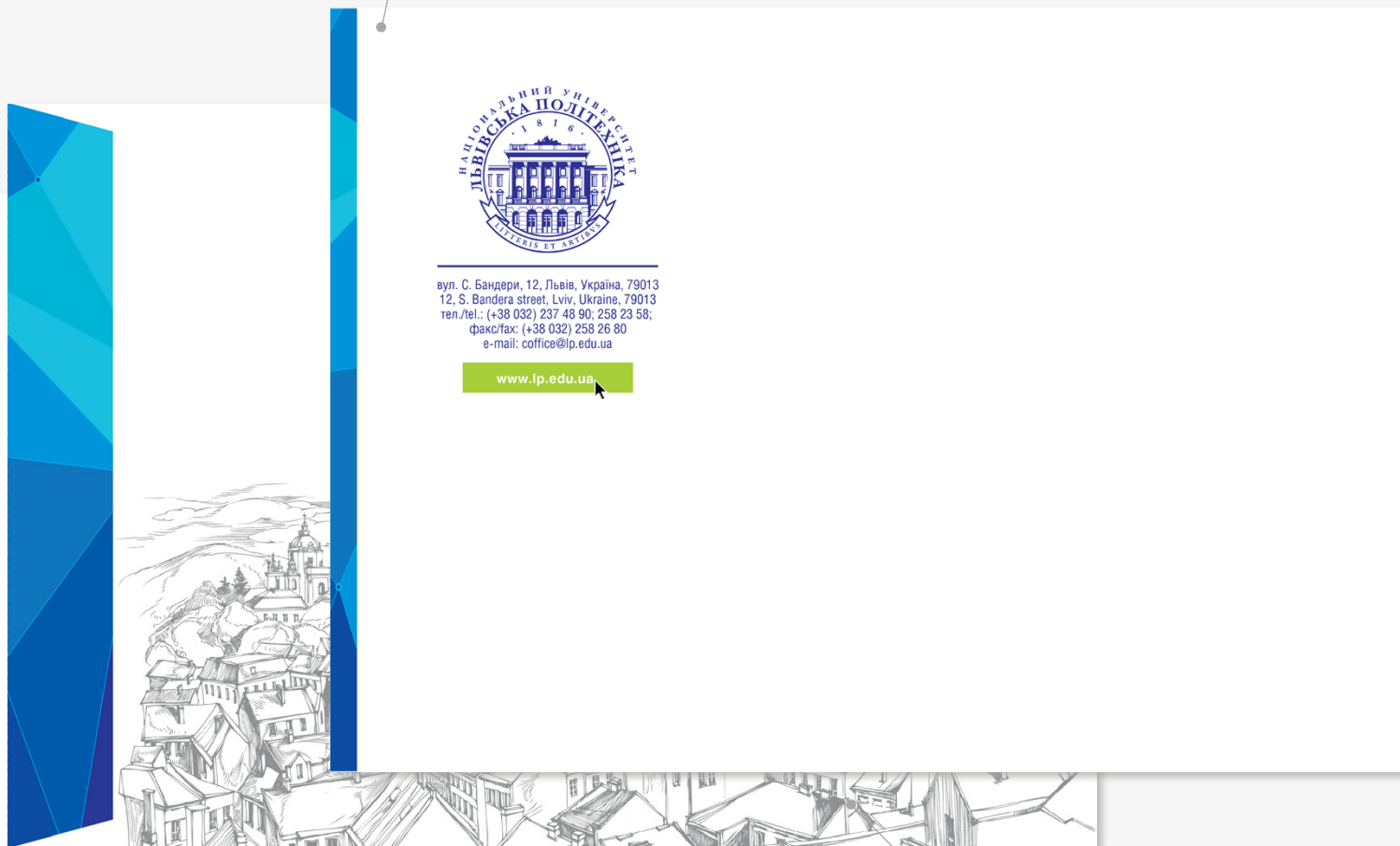
КОНВЕРТ А4 (229X334)

Files/Akcident/Envelope\_A4

• **Внутрішня сторона** конверту має корпоративний зелений колір.



• **Передня сторона**  
Корпоративний патерн займає площу клапану конверта та виходить на передню сторону на 8 мм, як показано на зображенні.



• **Задня сторона**  
На задній стороні конверта розташовано корпоративну графіку з панорамою Львова. Колір графіки – срібний Pantone 877C.



# 1.2 АКЦИДЕНТНА ПРОДУКЦІЯ

## ТЕКА ДЛЯ ДОКУМЕНТІВ. ФОРМАТ А4

- Обкладинка теки для документів прикрашена корпоративною ілюстрацією, виконаною срібним PANTONE 877C.
- На задній стороні розташовано корпоративний графічний патерн, що додає вишуканості та стильності. Патерн не виходить на клапани теки.
- Внутрішня сторона теки має корпоративний зелений колір.



Files/Akcident/Folder

## 1.3 ВНУТРІШНЯ ІДЕНТИФІКАЦІЯ БЕЙДЖ

Іменний бейдж працівника вкладається в пластиковий тримач з брендovanим ремінцем.

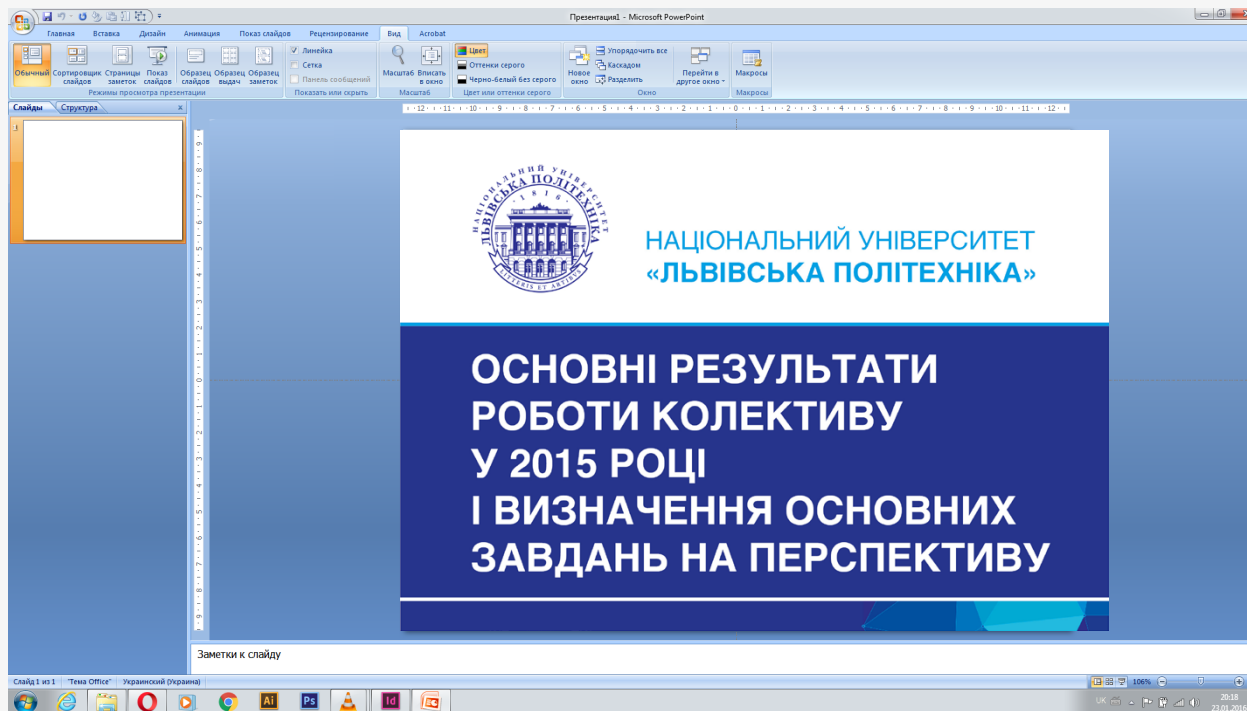
**Варіанти нанесення** додаткового ідентифікатора на стрічку бейджа:

- 1) стандартний варіант з україномовним ідентифікатором (використовують під час наукових заходів, мова спілкування яких українська);
- 2) англomовний варіант використовується під час закордонних наукових заходів.



Files/ln\_ident/Badge

# 1.3 ВНУТРІШНЯ ІДЕНТИФІКАЦІЯ ЕЛЕКТРОННА/МУЛЬТИМЕДІЙНА ПРЕЗЕНТАЦІЯ



Електронні чи мультимедійні презентації виконуються з використанням корпоративних кольорів, корпоративних шрифтів та корпоративних патернів чи ілюстрацій.



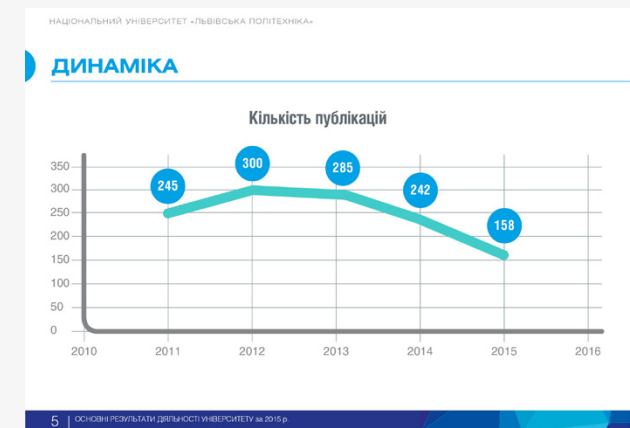
### НАУКОВІ ЗАХОДИ

У 2014 році організовано 37 наукових конференцій, з них 23 - міжнародних.

Матеріали Міжнародної конференції «Оксидні матеріали електронної техніки - отримання, властивості, застосування» (OMEE, 2014 р.) внесено до наукометричної бази даних Scopus видавництва Elsevier.

### НАПРЯМИ ТА МЕХАНІЗМИ УДОСКОНАЛЕННЯ НАУКОВОЇ РОБОТИ

- Створення Центру тестування (з підтримки програмистів британського видавництва «Reizon») для отримання науковими та науково-педагогічними працівниками міжнародних сертифікатів з іноземної мови
- Підвищення якості кадрового забезпечення наукових досліджень
- Матеріально-технічне забезпечення наукових досліджень
- Організація та управління науковою діяльністю
- Реорганізація структури управління НДЧ, утворення відділу маркетингу;
- Удосконалення системи інформаційного супроводу наукових досліджень;
- Зануровання автоматизованої системи Інтернет-базованого сервісу для консультування та
- Участь у проєкті СІВ «Розвиток науково-навчальної та соціальної інфраструктури Національного університету «Львівська політехніка», в рамках якого заплановано створення науково-навчального центру, оснащеного сучасними науковими обладнаннями;
- Формування плану закупівлі сучасного обладнання для забезпечення виконання науково-дослідних робіт і його реалізація
- практичного вирішення проблем підприємств;
- Проведення круглих столів за участю представників підприємств з метою налагодження співпраці для участі у проєкті Програми «HORIZON 2020»;
- Оптимізація наукових видань;
- Удосконалення системи документообігу



# 1.3 ВНУТРІШНЯ ІДЕНТИФІКАЦІЯ

## ЕЛЕКТРОННА/МУЛЬТИМЕДІЙНА ПРЕЗЕНТАЦІЯ. СТРУКТУРА СЛАЙДУ

Електронні чи мультимедійні презентації виконуються з використанням корпоративних кольорів, корпоративних шрифтів та корпоративних патернів чи ілюстрацій.

Побудова композиції сторінки, щільність наповнення інформацією, форма, величина чи пропорції елементів загальної композиції сторінки створюються залежно від призначення, способу презентації і т.п. Наприклад, якщо презентація готується **для поліграфічного друку**, то кількість елементів композиційного наповнення може бути значною, оскільки якісне поліграфічне відтворення дає змогу довше та детальніше сприймати інформацію, а співвідношення кольорів та типографіки може варіюватись в значних межах.

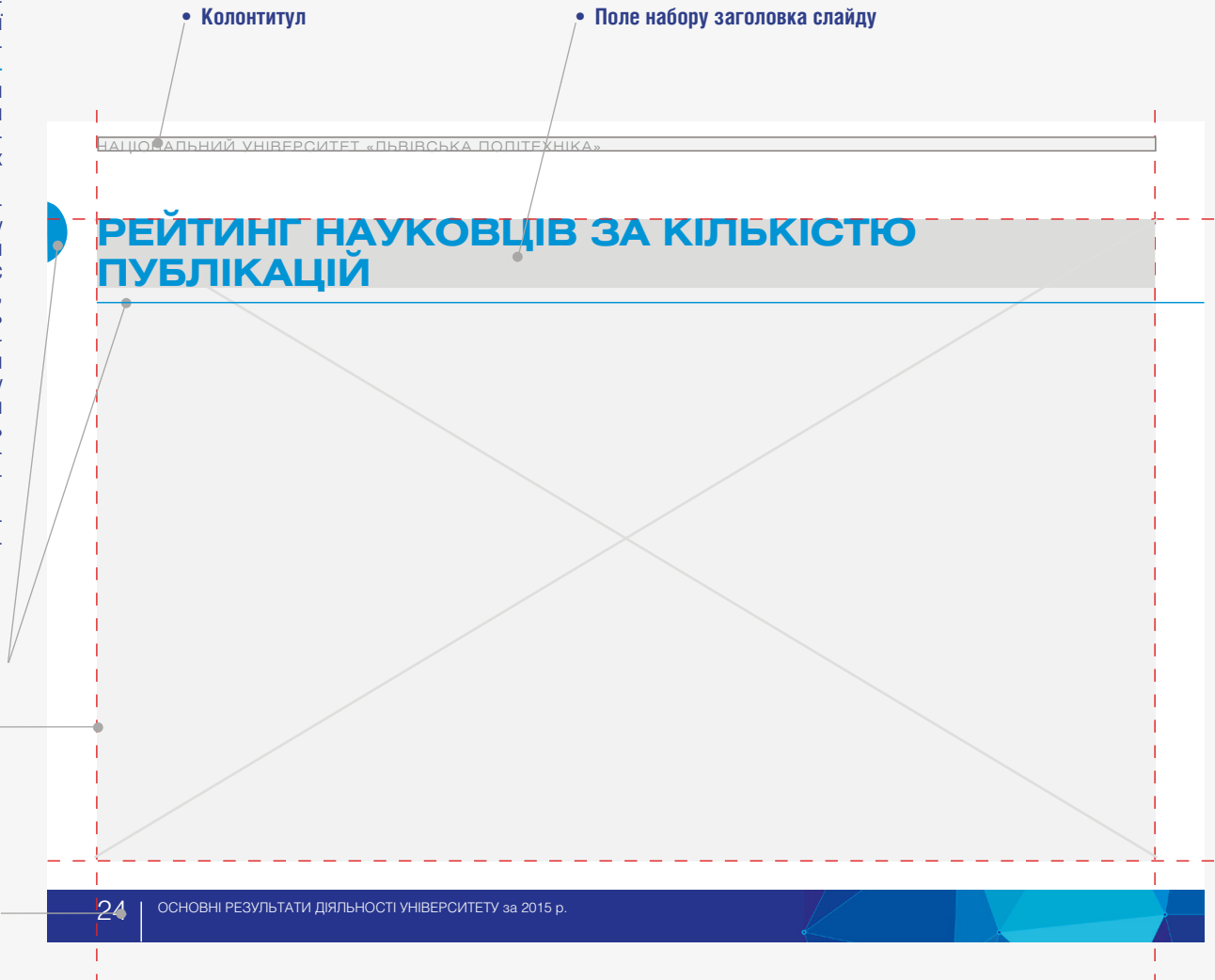
У випадку з **мультимедійною презентацією** фактори які необхідно брати до уваги: якість показу слайду (при недостатньому затемненні приміщення погіршується читабельність), обмежений час, відведений на ознайомлення зі слайдом (глядач не встигає прочитати велику кількість тексту, чи збивається, чи не бачить), відстань глядача від екрана (необхідно враховувати зручність читання як перших, так і на задніх рядах аудиторії чи конференц-залу, якість технічного устаткування (чіткість фокусування проектора і т.п.) інші технічні умови вимагають подачі на одному слайді обмежену кількість інформації порівняно з можливостями поліграфічного друку. Заголовки повинні бути стислішими, кегль шрифта – якомога більшим. Наповнення слайду інформацією вимагає лаконічності, тезовості та наявності найбільш показово-пріоритетних показників.

Для створення професійно-якісної з художнього погляду презентації необхідно звернутись до послуг фахівця структурного підрозділу університета.

- **Графічні інтегратори**

- **Поле набору**  
(відступи: згори 25 мм, знизу 20 мм, ліворуч та праворуч 12 мм)

- **Колонцифра з колонійкою** (корпоративний патерн)



## 1.4 ЗОВНІШНЯ ІДЕНТИФІКАЦІЯ ПРАПОР

а) горизонтальний односторонній корпоративний прапор на білому тлі.



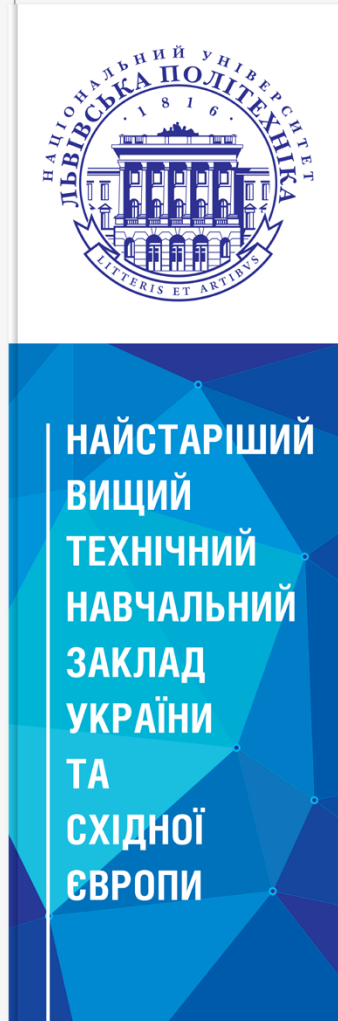
б) горизонтальний односторонній корпоративний прапор на темно-синьому корпоративному тлі.



Корпоративний прапор виконується на білому та темному тлі. Пріоритетним вважається прапор на білому тлі. Прапор на корпоративному темно-синьому тлі використовується в парі з білим. Можливе використання англійської версії накреслення ідентифікатора на корпоративному темно-синьому тлі в парі з білим. Розмір прапора виконується у пропорції 3х4.

# 1.4 ЗОВНІШНЯ ІДЕНТИФІКАЦІЯ ПРАПОР

а) вертикальний односторонній корпоративний прапор з україномовним ідентифікатором.



Вертикальні прапори використовуються в парі (україно- та англomовне виконання). Можлива заміна цитати чи слогану на прапорі (наприклад в зв'язку з проведенням фестивалю, виставки і т.п.) Розмір прапора виконується у пропорції 1х3.

б) вертикальний односторонній корпоративний прапор з англomовним ідентифікатором.





# 1.5 СУВЕНІРНА ПРОДУКЦІЯ ПАКЕТ

Паперовий презентаційний пакет.

**На титульній стороні** розташовано корпоративний ідентифікатор та корпоративну ілюстрацію. Композицію елементів в нижній частині завершує графічний інтегратор з веб-адресою.

**На бокових сторонах** розташовано корпоративний патерн з адресним блоком.

**Нижня сторона** пакета має корпоративний зелений колір.



# 1.5 СУВЕНІРНА ПРОДУКЦІЯ ПРЕЗЕНТАЦІЙНИЙ CD-ДИСК

1) CD-диск.





## РОЗДІЛ 2

# СТИЛІСТИКА КОМУНІКАЦІЙ

## 2.1 СТИЛІСТИЧНЕ РІШЕННЯ РЕКЛАМНИХ ПОВІДОМЛЕНЬ

### ОСНОВНІ ПРИНЦИПИ ПОБУДОВИ ТА СТИЛІСТИКА ІЛЮСТРАТИВНОГО РЯДУ РЕКЛАМНИХ ПОВІДОМЛЕНЬ

**Головна ідея та необхідні образні властивості при створенні фотозображення** для корпоративних рекламних матеріалів повинні характеризуватись такими поняттями: сучасний, якісний, технологічний, динамічний, світлий та кольоровий.

#### Принцип побудови зображення:

Фокусування робиться на передньому плані для передавання глибини та перспективи кадру. Особливу увагу необхідно звернути на світло-тіньові характеристики освітлення об'єкта для кращої образної передачі, уникати створення фотографії типу «фото для паспорта», що знижує відчуття

природності та легкості фото (1 – фото однієї особи, 2 – фото однієї особи на фоні групи людей, 3 – група людей). Задній план необхідно робити тонально світлішим, за необхідності розміщення на зображенні корпоративних елементів – з виходом на білий колір (або однорідне тло) для підкреслення силуетності переднього плану (фото 4 – 6). Загальна кольорова гама зображення корегується так, щоби домінували на площині кольори, близькі за тоном та теплотою до корпоративних кольорів.

За потреби зображення фрагментарно висвітлюється чи блюється (для покращення читабельності у разі, якщо текст накладається на зображення) та для кращого представлення переднього плану чи акценту на ньому.





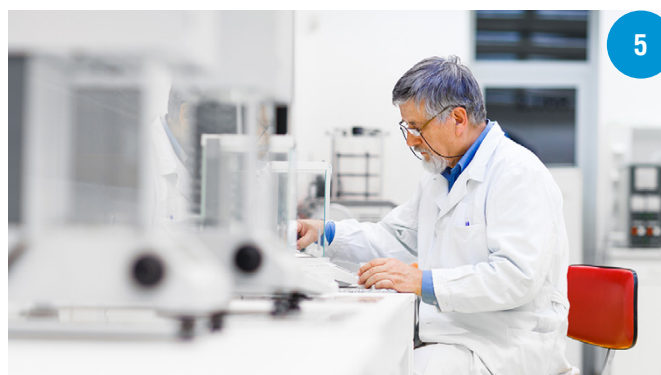
## 2.1 СТИЛІСТИЧНЕ РІШЕННЯ РЕКЛАМНИХ ПОВІДОМЛЕНЬ

### ОСНОВНІ ПРИНЦИПИ ПОБУДОВИ ТА СТИЛІСТИКА ІЛЮСТРАТИВНОГО РЯДУ РЕКЛАМНИХ ПОВІДОМЛЕНЬ

Принципи побудови зображень, пов'язаного з навчально-виробничим процесом:

Фокусування робиться на передньому плані для передачі «діалогу» з глядачем та ефекту присутності. Задній план робиться світлішим чи, навпаки, тонально активнішим для підкреслення силуетності переднього плану. Загальна кольорова гама зображення корегується так, щоб домінували на площині кольори, близькі за тоном та теплотою до корпоративних кольорів.

У випадку роботи з тонально однаковими композиційними об'єктами фокусування робиться на силуетах людей (4,5) або на технологічних частинах кадру (6). За потреби зображення фрагментарно висвітлюється чи розмивається (для покращення читабельності у разі, якщо текст накладається на зображення) та для кращого представлення переднього плану чи акценту на ньому.



## 2.1 СТРУКТУРА РЕКЛАМНИХ ПОВІДОМЛЕНЬ ОСНОВНІ ЕЛЕМЕНТИ РЕКЛАМНОГО ІМІДЖЕВОГО ПОВІДОМЛЕННЯ



### Ідентифікатор

Ідентифікатор демонструється на тлі білого чи корпоративного кольору. Всі елементи композиції вирівнюються по вертикальній осі симетрії.

### Гасло / заголовок

### Інтегратор

Інтегратором слугує фігурна площина корпоративного кольору, що відокремлює зображення від фону повідомлення.

### Зображення

### Інтегратор

Інтегратором слугує фігурна площина корпоративного кольору, що відокремлює зображення від фону повідомлення.

### Адресний блок

вул. С. Бандери, 12, Львів, Україна, 79013 | 12, S. Bandera street, Lviv, Ukraine, 79013  
(+38 032) 237 48 90; 258 23 58 факс/fax: (+38 032) 258 26 80 coffice@lp.edu.ua

[www.lp.edu.ua](http://www.lp.edu.ua)

## 2.1 СТРУКТУРА РЕКЛАМНИХ ПОВІДОМЛЕНЬ ОСНОВНІ ЕЛЕМЕНТИ РЕКЛАМНОГО ІНФОРМАЦІЙНОГО ПОВІДОМЛЕННЯ

The diagram illustrates the structure of a university advertisement. It features a central white rectangular area with a blue and green design. At the top is the university's circular seal. Below it is the university's name in large blue letters, followed by its English name. A horizontal line separates the header from the main content. The main content includes a list of student organizations, a graphic about diploma opportunities, and a list of countries. At the bottom is a green bar with the website URL and contact information.

**Ідентифікатор**  
Ідентифікатор демонструється на тлі білого чи корпоративного кольору. Всі елементи композиції вирівнюються по вертикальній осі симетрії.

**Гасло / заголовок**

**Інтегратор**  
Інтегратором слугує лінія чи фігурна площина корпоративного кольору / патерну, що відокремлює зображення від фону повідомлення.

**Підзаголовок 1-го рівня**

**Інтегратор**  
Інтегратором слугує лінія чи фігурна площина корпоративного кольору / патерну, що відокремлює зображення від фону повідомлення.

**Підзаголовок 2-го рівня**

**Текст повідомлення**

**Адресний блок**

НАЦІОНАЛЬНИЙ УНІВЕРСИТЕТ  
Львівська Політехніка  
LVIV POLYTECHNIC  
NATIONAL UNIVERSITY

студентські організації:  
• Міжнародна студентська організація Best;  
• Міжнародна молодіжна громадська організація Aiesec;  
• Профком студентів і аспірантів НУ «ЛП»

МОЖЛИВІСТЬ  
ОТРИМАННЯ  
ДИПЛОМУ МАГІСТРА  
В УНІВЕРСИТЕТАХ


ПОЛЬЩІ  
ФРАНЦІЇ  
США  
НІМЕЧЧИНИ  
КАНАДИ

www.lp.edu.ua


вул. С. Бандери, 12, Львів, Україна, 79013 | 12, S. Bandera street, Lviv, Ukraine, 79013  
(+38 032) 237 48 90; 258 23 58 факс/фак: (+38 032) 258 26 80 e coffice@lp.edu.ua



## 2.2 ПРИКЛАДИ РЕКЛАМНИХ ПОВІДОМЛЕНЬ ІМІДЖЕВЕ РЕКЛАМНЕ ПОВІДОМЛЕННЯ. ПОСТЕР



**LITTERIS ET ARTIBVS**



**НАЦІОНАЛЬНИЙ УНІВЕРСИТЕТ «ЛЬВІВСЬКА ПОЛІТЕХНІКА»**  
**LVIV POLYTECHNIC NATIONAL UNIVERSITY**  
вул. С. Бандери, 12, Львів, Україна, 79013 | 12, S. Bandera street, Lviv, Ukraine, 79013  
☎ (+38 032) 237 48 90; 258 23 58 факс/fax: (+38 032) 258 26 80 ✉ [coffice@lp.edu.ua](mailto:coffice@lp.edu.ua)

[www.lp.edu.ua](http://www.lp.edu.ua)



**НАУКАМИ Й МИСТЕЦТВОМ**



**НАЦІОНАЛЬНИЙ УНІВЕРСИТЕТ «ЛЬВІВСЬКА ПОЛІТЕХНІКА»**  
**LVIV POLYTECHNIC NATIONAL UNIVERSITY**  
вул. С. Бандери, 12, Львів, Україна, 79013 | 12, S. Bandera street, Lviv, Ukraine, 79013  
☎ (+38 032) 237 48 90; 258 23 58 факс/fax: (+38 032) 258 26 80 ✉ [coffice@lp.edu.ua](mailto:coffice@lp.edu.ua)

[www.lp.edu.ua](http://www.lp.edu.ua)

НАЦІОНАЛЬНИЙ УНІВЕРСИТЕТ «ЛЬВІВСЬКА ПОЛІТЕХНІКА»  
СИСТЕМА ВІЗУАЛЬНОЇ ІДЕНТИФІКАЦІЇ

---

DESIGN by VIKTOR SHTETS © 2016