

ВИМОГИ

до оформлення рукописів навчально-методичної літератури, що подаються у Видавництво Львівської політехніки

1. У Видавництво подають перший примірник рукопису. Обсяг рукопису залежить від виду видання. Кожен рукопис повинен мати тематичну назву відповідно до змісту.

2. Рукопис повинен містити:

– титульну сторінку із зазначенням номера протоколу і дати засідання кафедри, на якому затверджено рішення про видання.

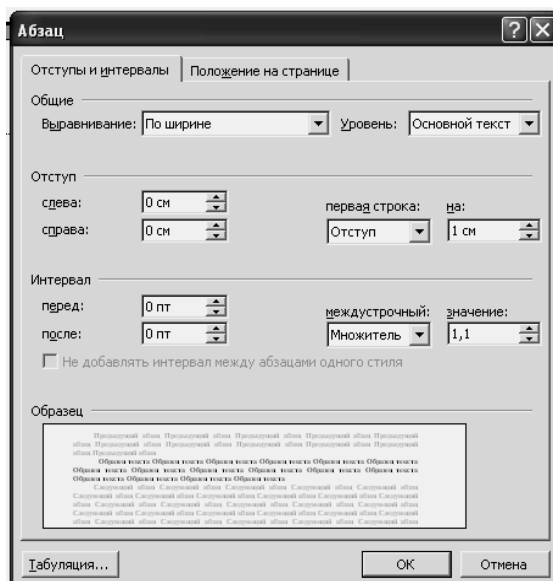
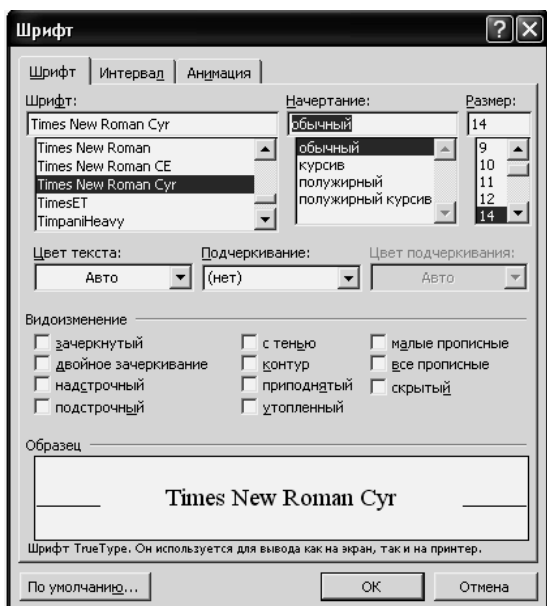
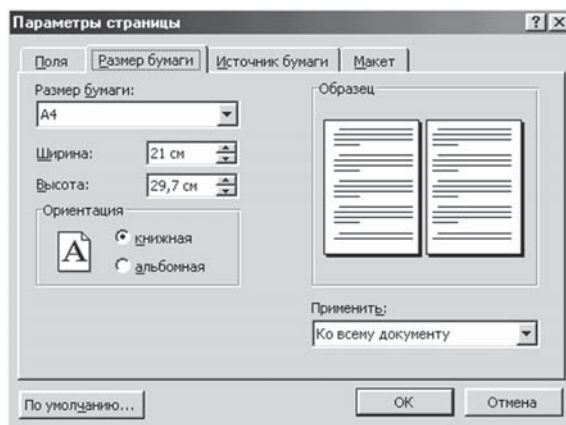
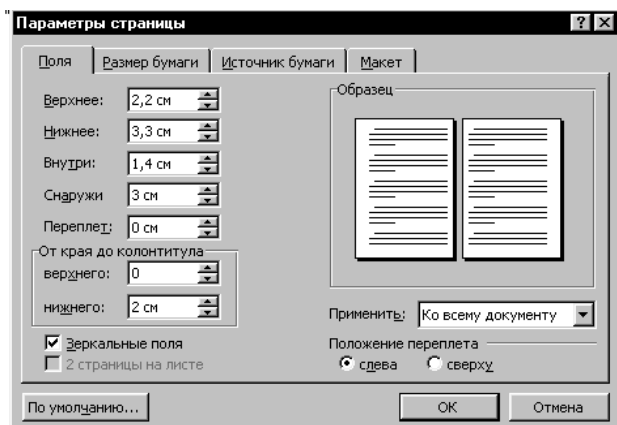
– зворот титульної сторінки з прізвищами укладачів, рецензентів, відповідального за випуск.

– на останній сторінці подають прізвища і повні імена та по батькові укладачів.

3. Електронні версії рукописів подають у вигляді файлів, сформованих у текстовому редакторі MS Word і записаних на дискетах (1,44”) або лазерних дисках. Файли записують два рази – оригінал і копію.

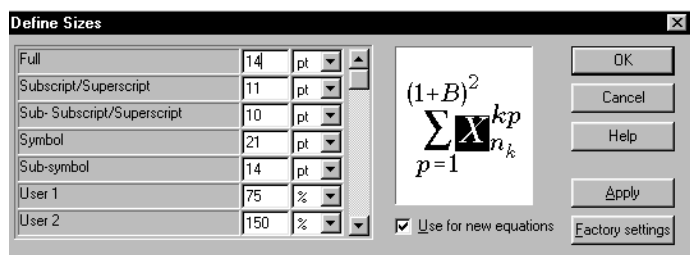
Формат аркушів – А4 (210 x 297 мм), поля: зверху – 2,2 см, знизу – 3,0 см, внутрішнє – 1,4 см, зовнішнє – 2,7см (поля дзеркальні). Номер сторінки ставлять внизу по центру, відстань від краю сторінки до нижнього колонтитула – 2,0 см.

Основний текст: шрифт – *Times New Roman Cyr*, розмір – 14, інтервал – 1,1. Вирівнювання абзаців – по ширині, перший рядок – відступ 1 см.



Рисунки та графіки у публікацію вставляють в одному з растрових форматів (*TIFF, BMP*) з роздільною здатністю 300 dpi. Написи на рисунках виконують шрифтом *Times New Roman Cyr* (розмір – 14). Мінімальна товщина лінії в рисунках, схемах, графіках – 0,2 мм. Рисунки підписують і нумерують (якщо їх більше ніж один) під рисунком по центру тексту. Підписи під рисунками виконують шрифтом *Times New Roman Cyr* (розмір – 13) в основному тексті. Блок-схеми повинні бути згруповані, доступні для виправлень.

Формули подають у форматі **Equation 3–4**, вирівнюють по центру посередині тексту і нумерують в круглих дужках з правого краю.



Елементи формул мають бути позначені відповідно до їх функціонального застосування ($\sin x$: \sin – функція, x – змінна). Позначення математичних, фізичних та інших величин в тексті та у формулах повинні записуватись *курсивом*, за винятком \sin , \cos , tg , ctg тощо; чисел (критеріїв) Re , Nu , Gr , Ar , Pr , Eu тощо; rot , div , grad , const тощо; позначень буквами грецького алфавіту або

цифрами. *Індекси* в цих величинах потрібно записувати *прямими буквами українського і грецького алфавітів та цифрами*, а *курсивом* – буквами латинського алфавіту. Якщо індекс складається з одного скорочення, то крапка після нього не ставиться, якщо ж з кількох скорочень, то крапка ставиться тільки в проміжних скороченнях, крім останнього. *В розмірностях величин* як букви, так і цифри записують *прямим шрифтом*. *Позначення вектора* може бути виконано двома способами: або буквою, записаною курсивом, зі стрілкою над нею, *наприклад* \vec{w} , або жирною буквою не курсивом, *наприклад* \mathbf{w} .

Таблиці нумерують зверху праворуч, а заголовки таблиць розміщують по центру (шрифт – *Times New Roman Cyr*, розмір – 14). Розмір шрифту для набору текстів у таблицях – 13.

Зразок тексту з рисунком

Робочу формулу для розрахунку n можна одержати з геометричних міркувань за типовою теоретичною діаграмою плоскої спіральної пружини (рис. 2) та з умови нормальності пружини.

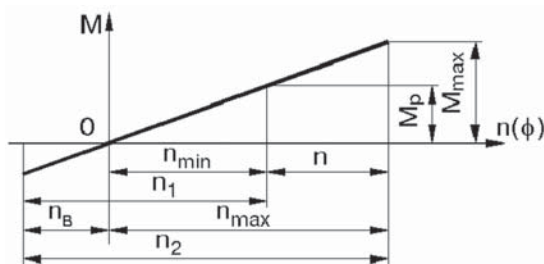


Рис. 2. Теоретична діаграма роботи плоскої спіральної пружини

Зразок тексту з формулами

2.2. Розрахунок міцності і жорсткості

Момент згину пластинкової конструкції дорівнює:

$$M_{\text{зг max}} = EJ_x \frac{d^2 W(y)}{dy^2} = -EJ_x \frac{\pi^2}{a^2} W_0 \sin \frac{\pi y}{a} \quad (2.2)$$

де J_x – осьовий момент інерції ($J_x = bh^3/12$).

Зразок тексту з таблицею

Використання методу групування розглянемо на прикладі табл. 3.1.

Таблиця 3.1

Аналіз виконання плану за нормами виробітку методом групування

| Цех | Кількість робітників | Виконання плану за нормами виробітку, % | | | | |
|-----|----------------------|---|---------|---------|---------|---------|
| | | до 100 | 100-110 | 111-120 | 121-130 | 131-140 |
| 1 | 45 | 10 | – | 15 | 20 | – |
| 2 | 45 | – | – | – | 25 | 20 |

ЗРАЗОК ОФОРМЛЕННЯ

КОНСПЕКТА ЛЕКЦІЙ

МЕТОДИЧНИХ ВКАЗІВОК

титульної сторінки

МІНІСТЕРСТВО ОСВІТИ І НАУКИ УКРАЇНИ
НАЦІОНАЛЬНИЙ УНІВЕРСИТЕТ "ЛЬВІВСЬКА ПОЛІТЕХНІКА"

А.Г. Загородній, З.М. Скибінська

ЕКОНОМІЧНИЙ АНАЛІЗ

КОНСПЕКТ ЛЕКЦІЙ
для студентів Інституту економіки та менеджменту

*Затверджено
на засіданні кафедри обліку та аналізу.
Протокол № 8 від 23.01.2006 р.*

Львів – 2006

МІНІСТЕРСТВО ОСВІТИ І НАУКИ УКРАЇНИ
НАЦІОНАЛЬНИЙ УНІВЕРСИТЕТ "ЛЬВІВСЬКА ПОЛІТЕХНІКА"

ДОКУМЕНТОЗНАВСТВО

МЕТОДИЧНІ ВКАЗІВКИ
до виконання курсових робіт
для студентів базового напрямку "Культура"
спеціальності "Документознавство та інформаційна діяльність"

*Затверджено
на засіданні кафедри
історії України, науки і техніки.
Протокол № 11 від 27.04.2005 р.*

Львів – 2006

звороту титульної сторінки

Загородній А.Г., Скибінська З.М. Економічний аналіз:
Конспект лекцій для студентів Інституту економіки та менеджменту. – Львів: Видавництво Національного університету "Львівська політехніка", 2005. – 128 с.

Висвітлено основні положення економічного аналізу, зміст та принципи його застосування. Розглянуто методику аналізу обсягів виробництва та реалізації продукції, використання трудових ресурсів і витрат на оплату праці, матеріальних ресурсів та ефективності їх використання, собівартості продукції, а також аналізу фінансових результатів та рентабельності підприємства. Розкрито суть методики аналізу фінансового стану підприємства.

Відповідальний за випуск Загородній А.Г., канд. екон. наук, доц.

Рецензенти Скоропад І.С., канд. екон. наук, доц.,
Устінова І.Г., канд. екон. наук, доц.

Документознавство: Методичні вказівки до виконання курсових робіт для студентів базового напрямку "Культура" спеціальності "Документознавство та інформаційна діяльність" / Укл.: С.О. Лісіна, М.В. Комова. – Львів: Видавництво Національного університету "Львівська політехніка", 2006. – 20 с.

Укладачі Лісіна С.О., асист.,
Комова М.В., канд. філол. наук, доц.

Відповідальний за випуск Дещинський Л.Є., д-р іст. наук, проф.

Рецензенти Мазур О.Я., канд. іст. наук, доц.,
Денісов Я.Я., канд. іст. наук, доц.

останньої сторінки

НАВЧАЛЬНЕ ВИДАННЯ

*Загородній Анатолій Григорович
Скибінська Зоряна Миколаївна*

ЕКОНОМІЧНИЙ АНАЛІЗ

КОНСПЕКТ ЛЕКЦІЙ
для студентів Інституту економіки та менеджменту

*Редактор
Комп'ютерне верстання*

НАВЧАЛЬНЕ ВИДАННЯ

ДОКУМЕНТОЗНАВСТВО

МЕТОДИЧНІ ВКАЗІВКИ
до виконання курсових робіт
для студентів базового напрямку "Культура"
спеціальності "Документознавство та інформаційна діяльність"

Укладачі Лісіна Світлана Омелянівна
Комова Марія Василівна

*Редактор
Комп'ютерне верстання*