

ГОЛОВА ПРОГРАМНОГО КОМІТЕТУ

Оборський Г. О. професор, ректор Одеського Національного Політехнічного Університету (ОНПУ), дійсний член Академії інженерних наук України, заслужений працівник освіти України

ПРОГРАМНИЙ КОМІТЕТ

Нестеренко С. А. професор, проректор з навчальної та науково-педагогічної роботи ОНПУ

Антощук С. Г. професор, директор Інституту Комп'ютерних Систем (ІКС) ОНПУ

Блажко О. А. доцент кафедри системного програмного забезпечення (СПЗ) ОНПУ

Дрозд О. В. професор кафедри комп'ютерних інтелектуальних систем та мереж (КІСМ) ІКС ОНПУ

Козіна Ю. Ю. доцент кафедри прикладної математики та інформаційних технологій ОНПУ

Крісілов В. А. професор, завідувач кафедри СПЗ ІКС ОНПУ

Марулін С. Ю. к.т.н., ст. викладач кафедри СПЗ ІКС ОНПУ, зав. лаб. "R-Навігатор" ОНПУ

Положаєнко С. А. професор, завідувач кафедри комп'ютеризованих систем управління (КСУ) ІКС ОНПУ

Ситніков В. С. професор, завідувач кафедри комп'ютерних систем ІКС ОНПУ

Рувінська В. М. професор кафедри СПЗ ІКС ОНПУ

Шапорін Р. О. доцент, завідувач кафедри КІСМ ІКС ОНПУ

Olena Vlasenko Wyższa Szkoła Bankowa we Wrocławiu, Polska

Volodymyr Brovkov Professor of University of Applied Sciences, Berlin, Germany

Thorsten Schöler Professor of University of Applied Science, Augsburg, Germany

Jürgen Sieck Professor of University of Applied Sciences, Berlin, Germany

Volker Herwig Professor of University of Applied Science, Erfurt, Germany

ОРГАНІЗАЦІЙНИЙ КОМІТЕТ

Беглова Н. М. інженер I категорії лабораторії "R-Навігатор" ОНПУ

Блінов І. П. заст. директора ІКС з навчальної роботи, ст. викладач кафедри КСУ

Кузнєцов М. О. заст. директора ІКС, ст. викладач кафедри КІСМ

ДРУКОВАНІ МАТЕРІАЛИ І ОПЛАТА

Перед початком роботи конференції буде видано збірник матеріалів доповідей.

Для отримання **друкованої копії видання** необхідно сплатити організаційний внесок у розмірі **150 гривень за одну публікацію**.

Оплату організаційного внеску необхідно проводити після отримання електронного листа з підтвердженням про прийняття тез. Підтвердженням факту оплати є відсканована копія квитанції про оплату, відправлена на електронну пошту: mit.odessa@gmail.com.

Програма та збірник матеріалів будуть вручені учасникам під час реєстрації або вислані поштою.

Після проведення конференції авторам кращих доповідей, рекомендованих програмним комітетом, буде запропоновано підготувати публікацію в журналі "Електротехнічні та комп'ютерні системи", що входить у перелік наукових спеціалізованих видань України.

Вимоги до оформлення якої розміщені на сайті: <http://etks.opu.ua>.

ONLINE УЧАСТЬ

Для учасників, в заявках яких було зазначено online участь, в рамках однієї з секцій конференції, буде організована можливість виступити в режимі Skype-конференції.

ПОШТОВА АДРЕСА:

м. Одеса, 65044, пр. Шевченка, 1, ОНПУ, корпус ІКС

КОНТАКТНІ ОСОБИ

+38 (095) 681-82-68 – Станіслав Юрійович Марулін
+38 (050) 846-34-08 – Олександр Анатолійович Блажко
+38 (067) 904-09-02 – Світлана Григорівна Антощук

ЕЛЕКТРОННА ПОШТА: mit.odessa@gmail.com

МІНІСТЕРСТВО ОСВІТИ І НАУКИ УКРАЇНИ

ОДЕСЬКИЙ НАЦІОНАЛЬНИЙ ПОЛІТЕХНІЧНИЙ УНІВЕРСИТЕТ Інститут Комп'ютерних систем

СЬОМА МІЖНАРОДНА НАУКОВА КОНФЕРЕНЦІЯ СТУДЕНТІВ ТА МОЛОДИХ ВЧЕНИХ



"Сучасні інформаційні технології 2017"

"Modern Information Technology 2017"

<http://opu.ua/mit/>



 SIGMA

22-24 травня 2017
Україна, Одеса

НАПРЯМКИ РОБОТИ КОНФЕРЕНЦІЇ

1. ІНЖЕНЕРІЯ ПРОГРАМНОГО ЗАБЕЗПЕЧЕННЯ

- Методології і технології розробки програмних продуктів
- Забезпечення якості програмних систем
- Бази даних комп'ютерних систем
- Методи і способи інтелектуальної обробки даних
- Аналіз великих даних
- Захист інформації в комп'ютерних системах

2. ПРОЕКТУВАННЯ І ДІАГНОСТИКА КОМП'ЮТЕРНИХ СИСТЕМ І МЕРЕЖ

- Комп'ютерні розподілені системи та мережі
- Інтелектуальні комп'ютерні системи
- Контроль, надійність і гарантованість комп'ютерних систем
- Високопродуктивні паралельні комп'ютерні системи

3. МАТЕМАТИЧНЕ МОДЕЛЮВАННЯ ТЕХНОЛОГІЧНИХ ПРОЦЕСІВ

- Математичне моделювання технологічних процесів
- Системний аналіз і теорія оптимальних рішень
- Адаптивні системи та прийняття рішень в умовах ризику та невизначеності
- Управління електромеханічними системами
- Дослідження та проектування електромеханічних перетворювачів
- Сучасні системи електропостачання та енергозбереження

4. ІНФОРМАЦІЙНІ СИСТЕМИ І АНАЛІЗ ДАНИХ

- Інформаційні технології в автоматизованих системах обробки і збереження даних
- Методи та алгоритми розпізнавання зображень об'єктів і процесів
- Системи штучного інтелекту та нейронні мережі
- 3D моделювання та стерео візуалізація
- Бездротові інформаційно-комунікаційні технології
- Мобільні прикладні програми і системи

5. КОМП'ЮТЕРНІ СИСТЕМИ ТА КОМПОНЕНТИ

- Компоненти комп'ютерних систем (дослідження, аналіз, побудова)
- Обробка сигналів та зображень
- Спеціалізовані комп'ютерні системи та платформи: архітектури, дослідження, аналіз, програмування

6. РОБОТОТЕХНІКА

- Загальні принципи побудови робототехнічних систем
- Когнітивні та інтелектуальні системи в робототехніці
- Моделювання робототехнічних систем
- Програмування робототехнічних систем

7. КОМП'ЮТЕРНІ ІГРОВІ СИСТЕМИ

- Гейміфікація соціо-культурних і бізнес-процесів
- Дизайн комп'ютерних ігор
- Комп'ютерна графіка і моделювання фізичних процесів
- Комп'ютерні ігри в освіті

РОБОЧІ МОВИ КОНФЕРЕНЦІЇ

Робочими мовами конференції є українська, російська та англійська.

ВАЖЛИВІ ДАТИ

20 квітня 2017:

кінцевий термін прийняття заявок та доповідей

1 травня 2017:

кінцевий термін повідомлення про прийняття / відхилення доповіді

5 травня 2017:

кінцевий термін оплати орг. внеску

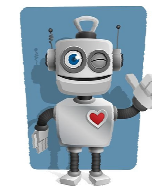
РЕКВІЗИТИ ДЛЯ СПЛАТИ ВНЕСКІВ

МФО	328618
р/р	26007010117717 в Ф-Я АТ "УКРЕКСІМБАНК", Одеса
Отримувач	ФOP Кузнєцов М.О.
Код ЄДРПОУ	3064520552
Призначення платежу	За консультування з питань інформатизації. МІТ2016. Прізвище та ініціали першого автора

ПРАВИЛА ПОДАЧІ ЗАЯВИ ТА ОФОРМЛЕННЯ ТЕЗ ДОПОВІДЕЙ

1. Заява і оформленні тези подаються **РАЗОМ!**
2. Перш ніж сформулювати заявку, оформіть тези згідно шаблону, розташованому на сайті: <http://ics.opu.ua/mit/> в файлі "Шаблон оформлення".
3. Для подачі заявки і тез необхідно перейти за посиланням: <https://form.jotformeu.com/70191425383353>.
4. До друку приймаються тези обсягом **суворо 2 сторінки** (допускається залишити не заповненими не більше 3 рядків другої сторінки тексту).
5. Текст набирається в редакторі MS Word (**формат doc**).
6. Всі малюнки повинні бути виконані в градаціях сірого.
7. Назва файлу з тезами повинна відповідати прізвищу першого автора і номеру секції (наприклад, **Іванов5.doc**).
8. Демонстраційні матеріали необхідно підготувати в електронному вигляді. Вони повинні бути виконані у редакторі презентацій PowerPoint 2000/XP/2003 або **PDF**.
9. У разі порушення правил оформлення тез оргкомітет залишає за собою право відмовити в участі в конференції.

ОЛІМПІАДА З РОБОТОТЕХНІКИ



Під час конференції планується проведення II туру Всеукраїнської студентської олімпіади з дисципліни "Робототехніка".

Додаткова інформація на сайті:

<http://ics.opu.ua/news>

https://vk.com/ics_onpu

ЯК ДОЇХАТИ

Від **Автовокзалу**



Маршрутне таксі: **198, 208**

До **Політехнічного університету**

Від **залізничного вокзалу**



Маршрутне таксі: **242, 198, 208, 129**



Тролейбус: **7**

До **Політехнічного університету**

